

Corso elementare di scacchi
Biblioteca di Poirino
tutti i lunedì dal 20 ottobre 2008

**« Il gioco degli
scacchi è lo
sport più
violento che
esista »**

*(Garry Kasparov, Campione
del Mondo di Scacchi russo)*

Un libro ... storico e introvabile



... i principianti a scacchi di una certa età lo possono ricordare e magari trovare ancora

La scacchiera



La notazione algebrica

| | | | | | | | |
|----|----|----|----|----|----|----|----|
| a8 | b8 | c8 | d8 | e8 | f8 | g8 | h8 |
| a7 | b7 | c7 | d7 | e7 | f7 | g7 | h7 |
| a6 | b6 | c6 | d6 | e6 | f6 | g6 | h6 |
| a5 | b5 | c5 | d5 | e5 | f5 | g5 | h5 |
| a4 | b4 | c4 | d4 | e4 | f4 | g4 | h4 |
| a3 | b3 | c3 | d3 | e3 | f3 | g3 | h3 |
| a2 | b2 | c2 | d2 | e2 | f2 | g2 | h2 |
| a1 | b1 | c1 | d1 | e1 | f1 | g1 | h1 |

**64 caselle
metà di colore
scuro (nero) e metà
chiaro (bianco) ma
ciascuna con un
nome di una lettera
(la colonna) ed una
cifra (la riga)**

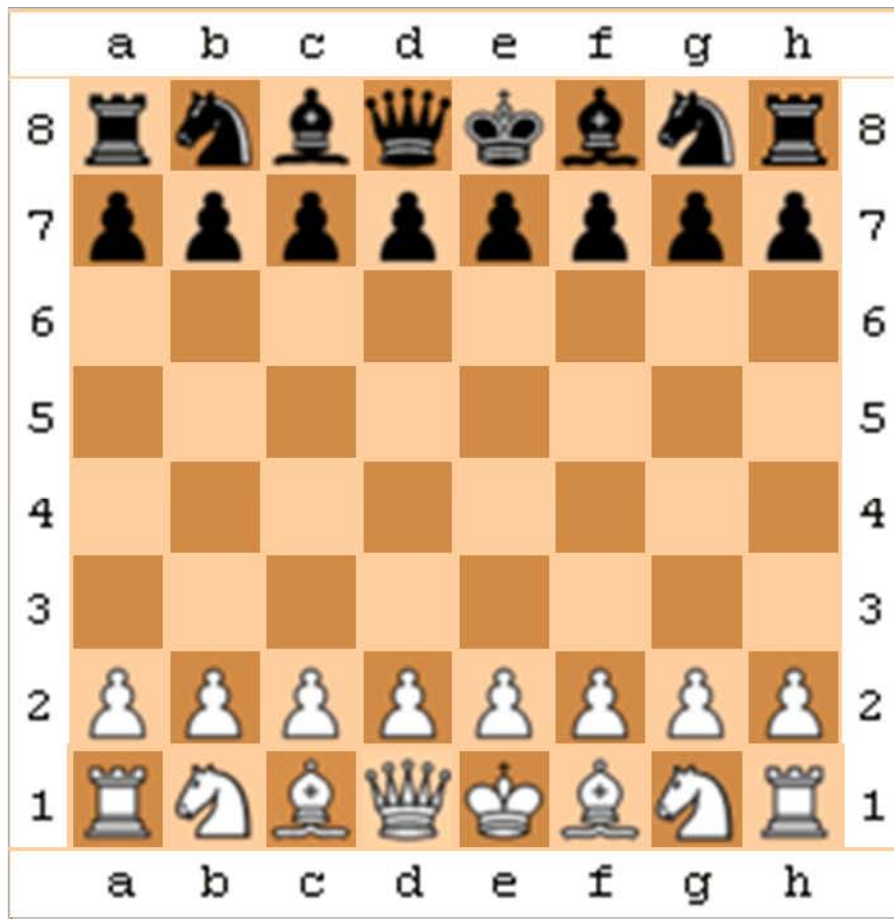
I pezzi



Per ciascun colore:

**8 Pedoni,
2 Cavalli,
2 Alfieri,
2 Torri,
1 Regina
ed 1 Re**

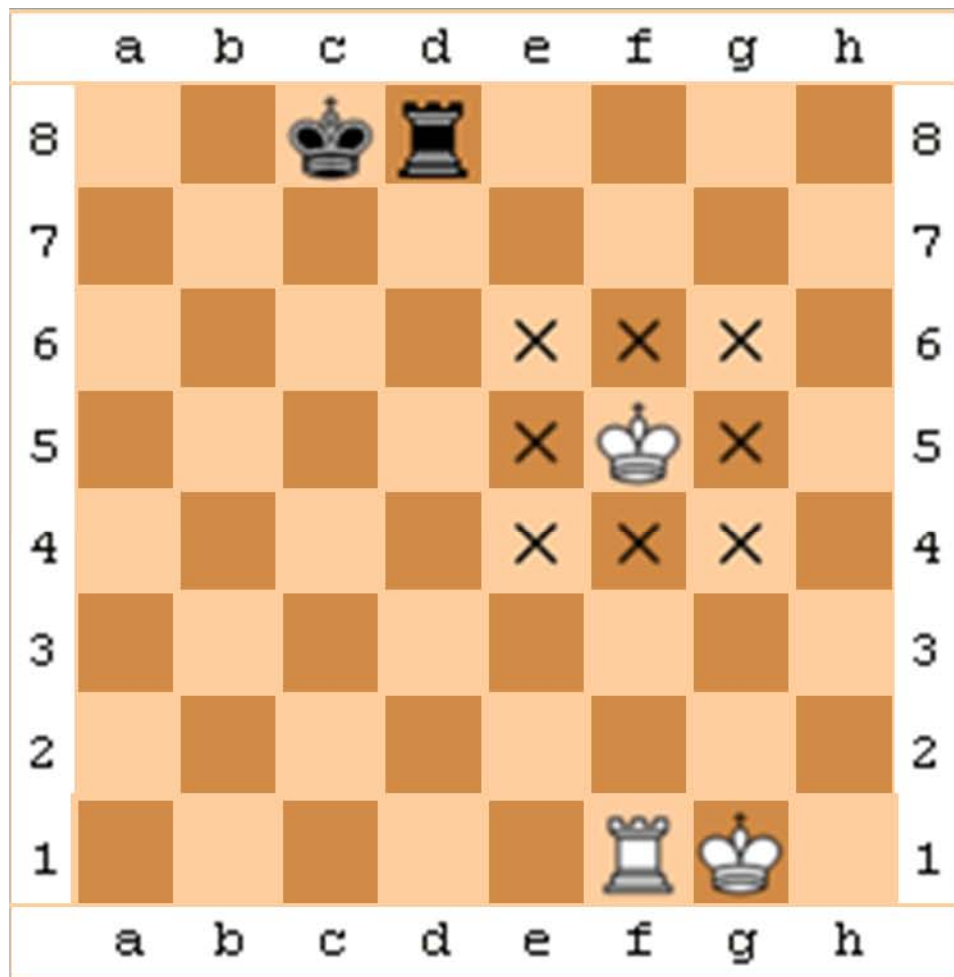
La posizione iniziale dei pezzi



Schieramento Nero a Nord
Schieramento bianco a Sud


Ricordarsi della casella d'angolo a destra: è bianca

Il Re



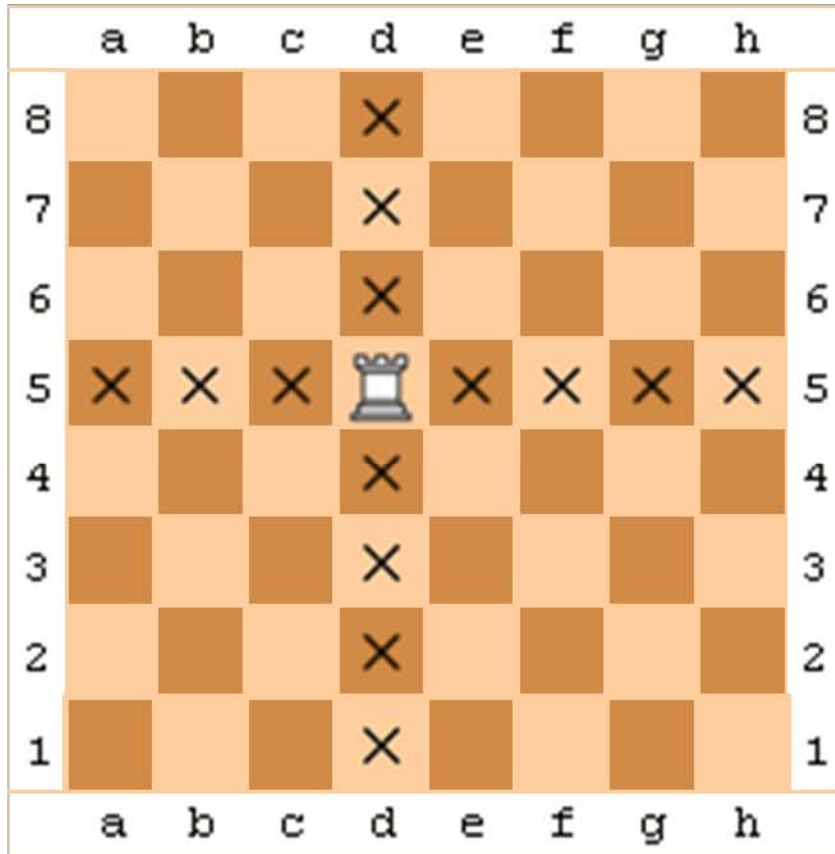
Si sposta di una sola casella per volta andando in una casella libera od occupata da un pezzo avversario sostituendosi; non può andare nelle caselle adiacenti al Re avversario e nelle caselle sotto dominio (scacco) di pezzi avversari

La Regina (Donna)

| | a | b | c | d | e | f | g | h | |
|---|---|---|---|---|---|---|---|---|---|
| 8 | | | | X | | | | X | 8 |
| 7 | X | | | X | | | X | | 7 |
| 6 | | X | | X | | X | | | 6 |
| 5 | | | X | X | X | | | | 5 |
| 4 | X | X | X |  | X | X | X | X | 4 |
| 3 | | | X | X | X | | | | 3 |
| 2 | | X | | X | | X | | | 2 |
| 1 | X | | | X | | | X | | 1 |
| | a | b | c | d | e | f | g | h | |

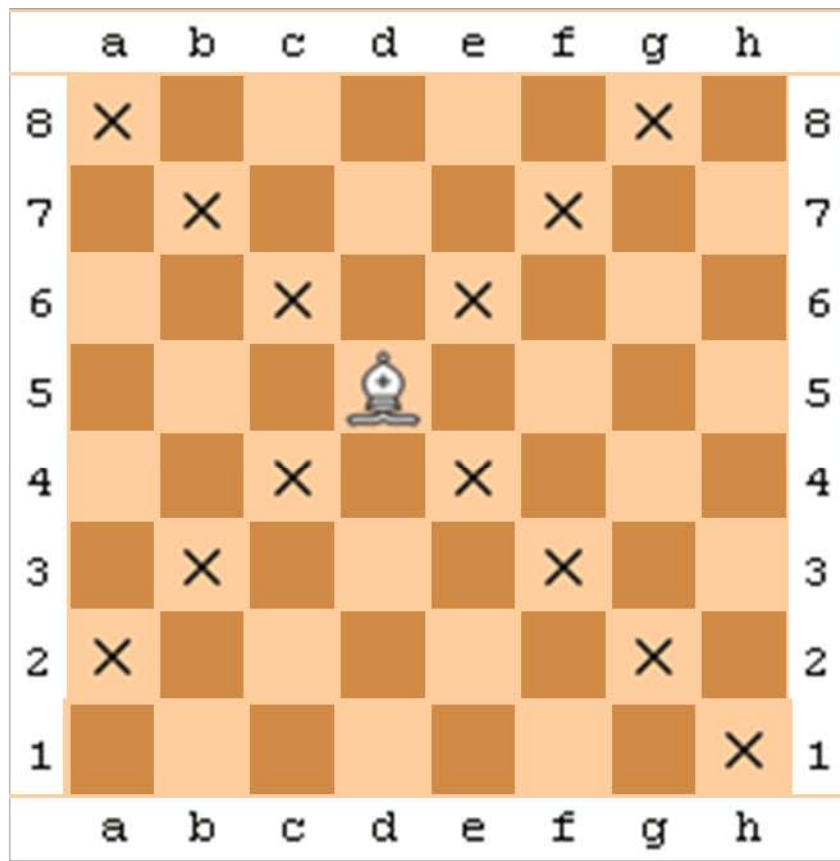
Si sposta nelle 8 direzioni possibili passando per le caselle libere e terminando il percorso su una casella libera o su una occupata da un pezzo avversario sostituendosi

La Torre



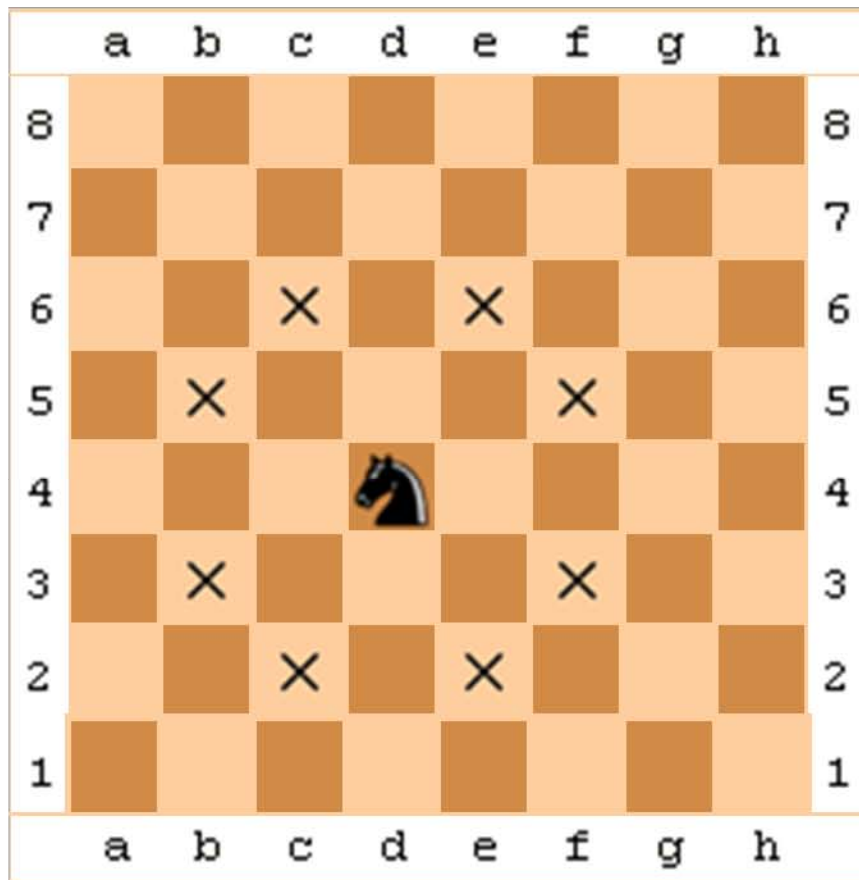
**Si sposta nelle 4
direzioni possibili
in linea retta
passando per le
caselle libere e
terminando il
percorso su una
casella libera o su
una occupata da un
pezzo avversario
sostituendosi**

L'Alfiere



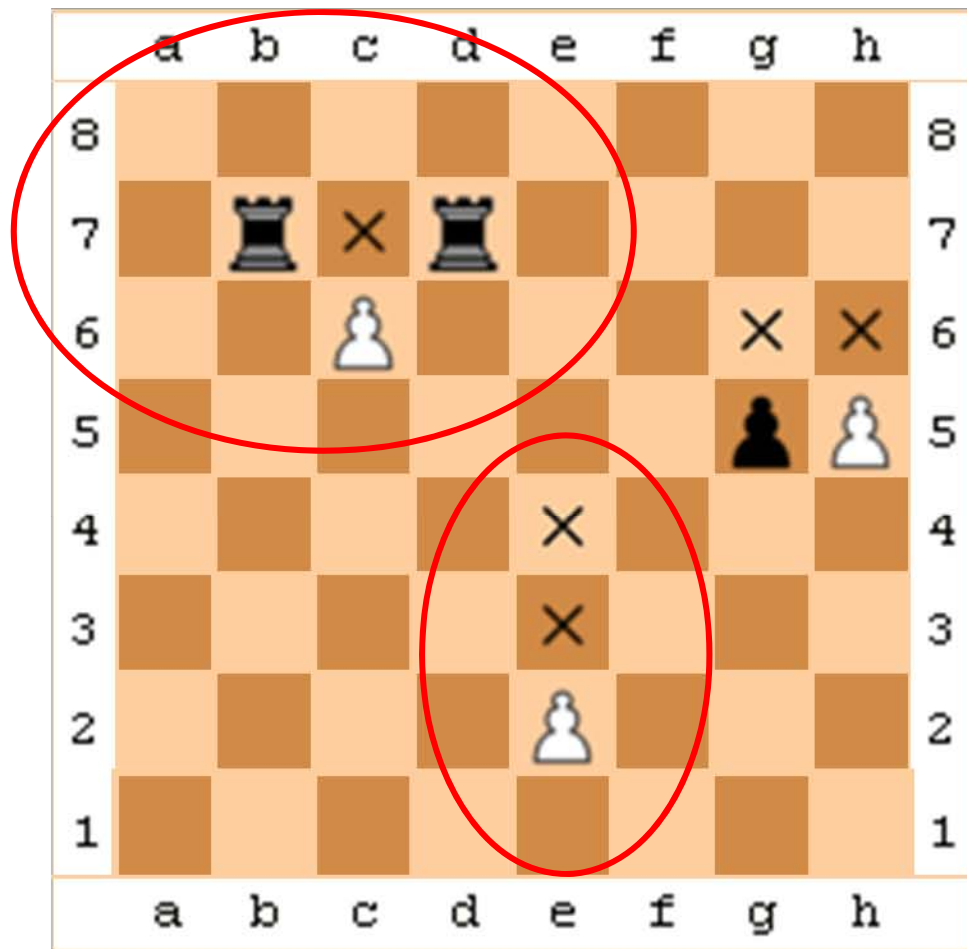
Si sposta nelle 4 direzioni possibili in diagonale passando per le caselle libere e terminando il percorso su una casella libera o su una occupata da un pezzo avversario sostituendosi. Ciascun schieramento ha un alfiere che si muove su caselle nere ed uno su caselle bianche

Il Cavallo



Non ha un movimento lineare: si sposta da una casella per andare ad occupare quella nell'angolo opposto di un rettangolo di 3X2 caselle (la 'L') purchè sia libera od occupata da un pezzo avversario a cui si sostituisce.

Il Pedone

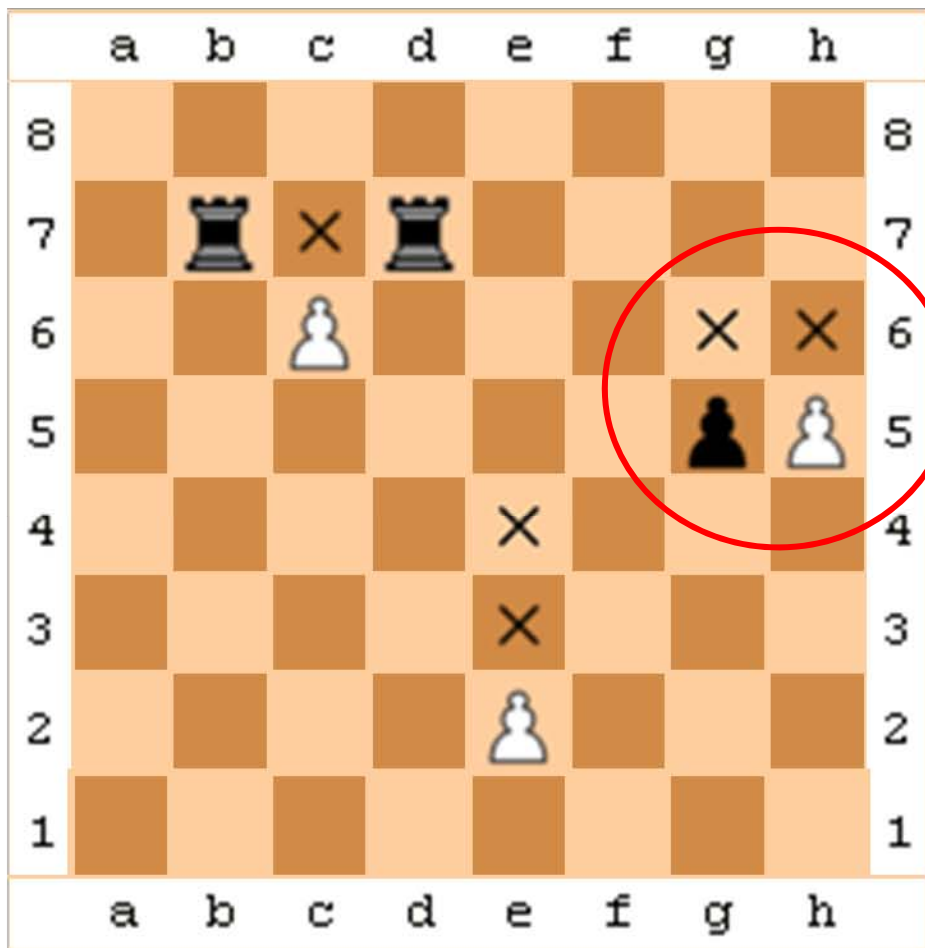


I Pedoni avanzano sempre verso lo schieramento opposto.

Un Pedone si porta avanti di una casella se libera. La prima volta che muove può a piacere avanzare di una o di due caselle.

Si muove in diagonale, a sinistra o a destra, per occupare una casella su cui è un pezzo avversario e ad esso sostituirsi. Infine i Pedoni, se raggiungono l'ottava casella, hanno la promozione a Cavallo, Alfiere, Torre o Regina, mai a Re.

Il pedone

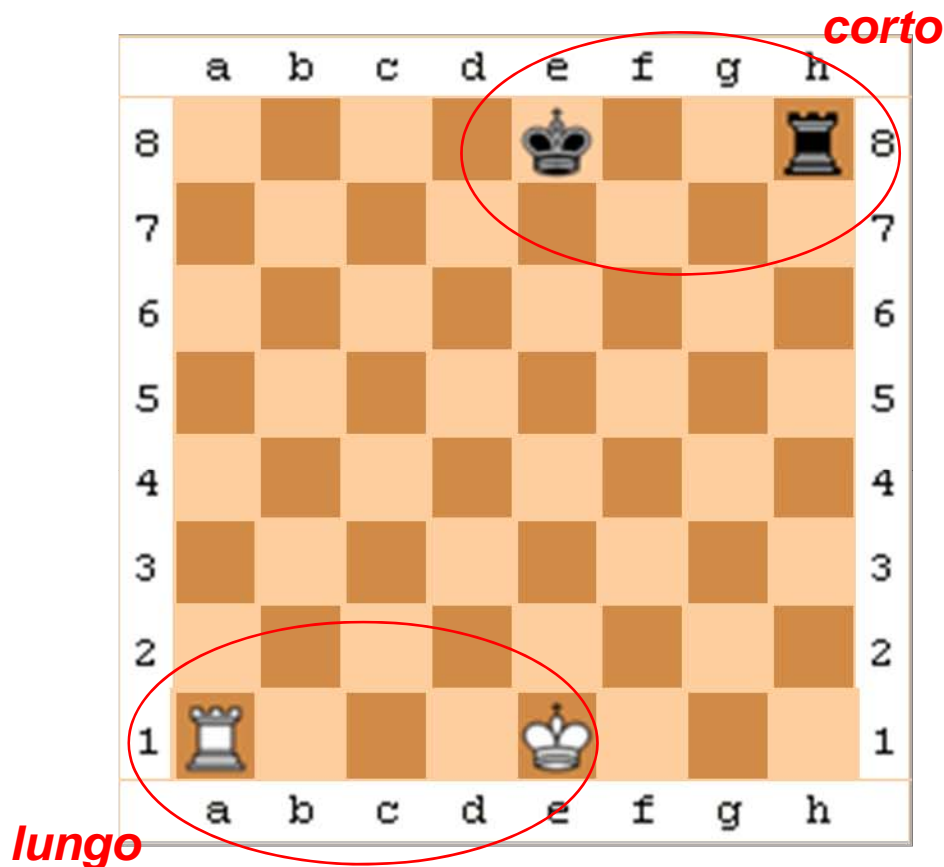


Presa en passant

quando un Pedone (nero) avanza di due caselle, nella mossa successiva e solo in quella, il Pedone (bianco) che già lo affianca può muoversi in diagonale come se l'altro (nero) si fosse mosso di una sola casella e prenderlo.

Gli Arrocchi

... condizioni



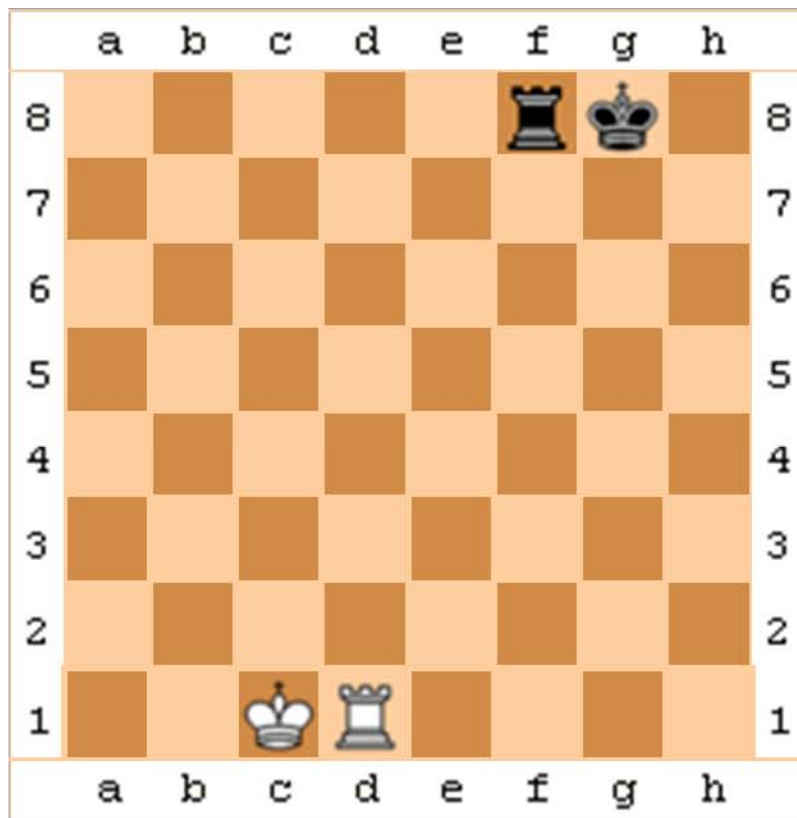
1. *Se Torre e Re non hanno pezzi fra di loro,*

2. *Se non si sono ancora mossi,*

3. *Se nessuna casella ove il Re è posto prima, passa o si posa dopo è sotto scacco ...*

Gli Arroccchi

... eseguiti



Regole per le Aperture

1. Occupare il Centro
2. Efficacia nelle sequenze
3. I pedoni solo il necessario
4. Arrocco appena si può
5. Evitare Inchioudature
6. Gerarchia: Cavalli, Alfieri, Torri, Donna
7. Capire l'avversario per fare le proprie mosse

Tipi di Aperture

1. Gioco aperto: e4 – e5
2. Gioco semiaperto: e4 ma non e5
3. Gioco chiuso: d4 d5
4. Gioco semichiuso: d4 ma non d5
5. Aperture laterali: né e4 né e5

La tattica della partita

1. Attacco doppio
(forchetta, occhiale)

2. Sovraccarico

3. Inchiodatura

4. Infilata

5. Deviazione

6. Attacco di scoperta

7. Adescamento

8. Tempo

La tattica della partita - vantaggi

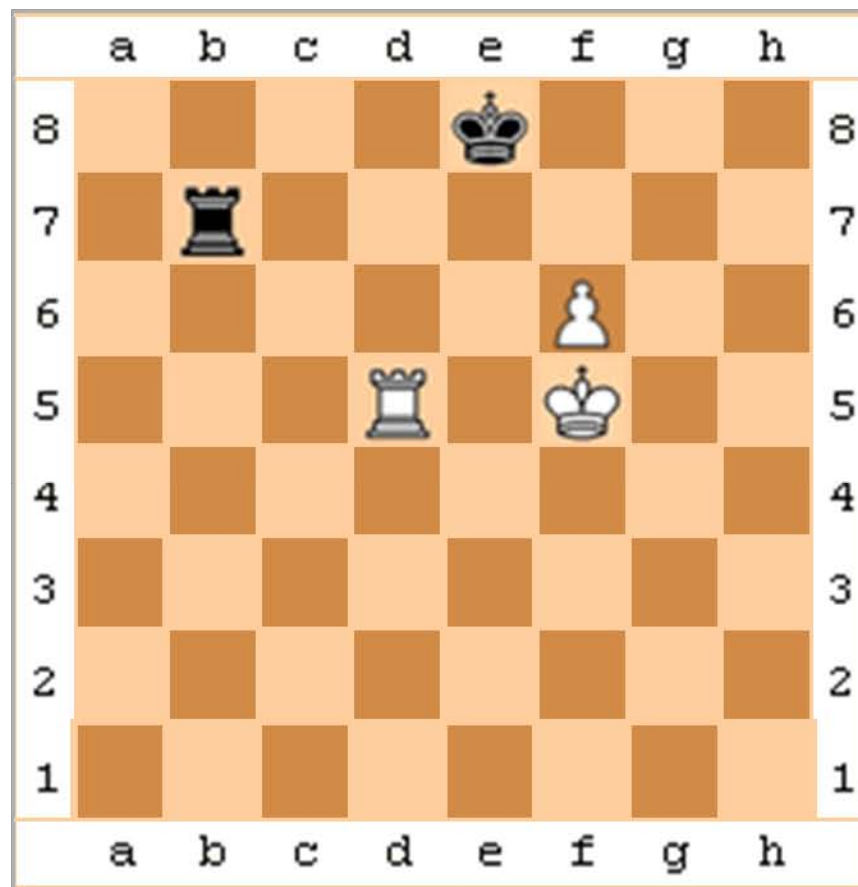
- Di pezzi
- Di posizione
- Di mossa/tempo

Il finale

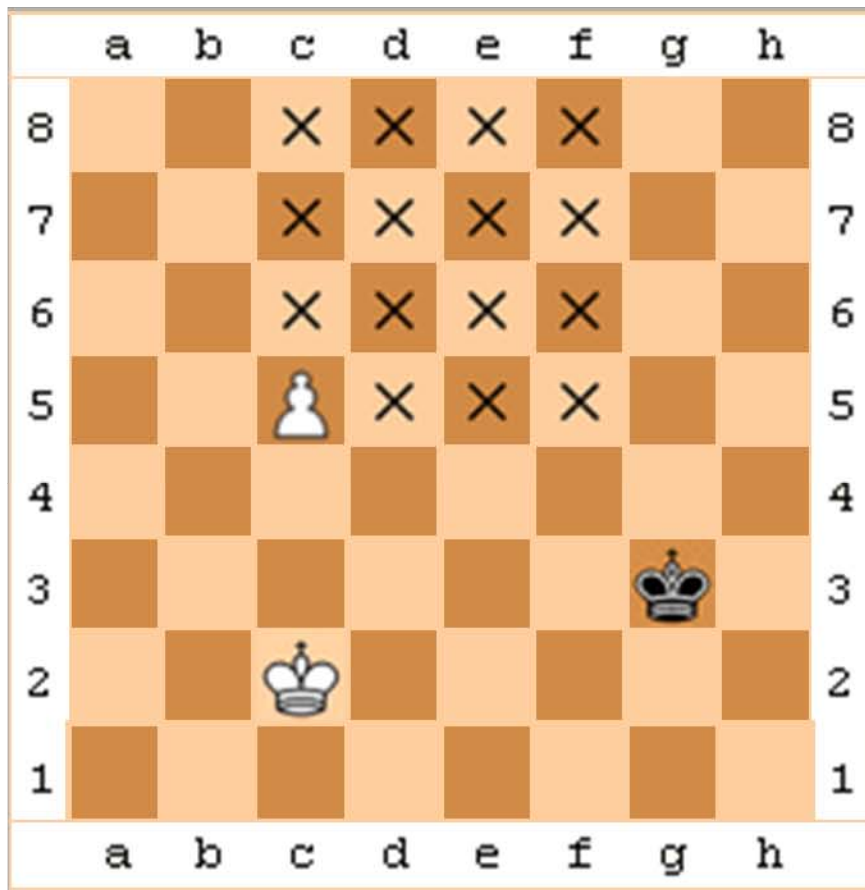
Il criterio del quadrato

L'opposizione del Re

La regola delle case efficaci



Il finale - regola del quadrato



Se il re si trova nel quadrato che ha per lato le caselle che separano il pedone dalla promozione il pedone può essere catturato, se si trova fuori la cattura è impossibile.

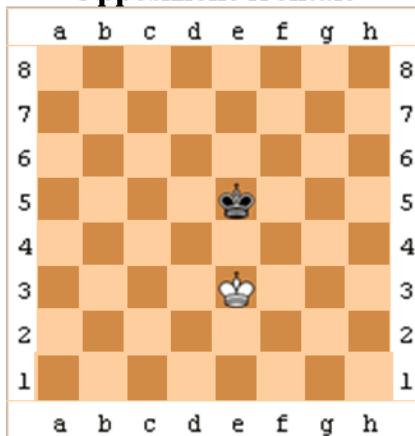
Il finale - l'opposizione del re

Il concetto di *opposizione* recita un ruolo fondamentale in tutti i finali in cui un Re fronteggia il Re avversario per sbarrargli o tagliargli la strada, in modo che non possa raggiungere, attaccare o difendere determinate case della scacchiera.

Dicesi che un Re è in opposizione al Re avversario se si trova sulla stessa linea (colonna, traversa o diagonale) di quest'ultimo, se è separato da esso da un numero dispari di case e se la mossa tocca al suo avversario. Queste tre condizioni devono verificarsi contemporaneamente.

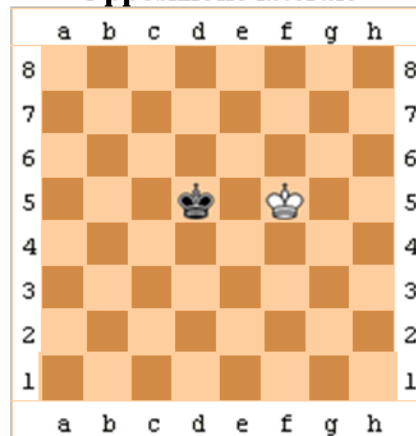
Il finale - l'opposizione del re

Opposizione frontale



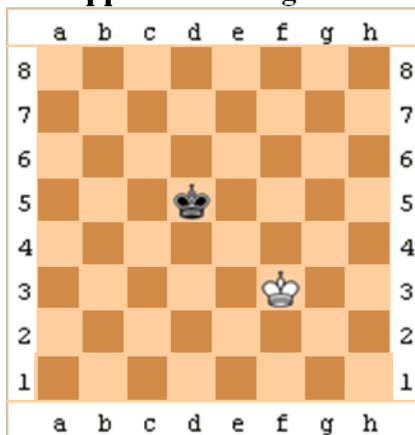
i due re si trovano sulla stessa colonna, separati da una sola casella

Opposizione laterale



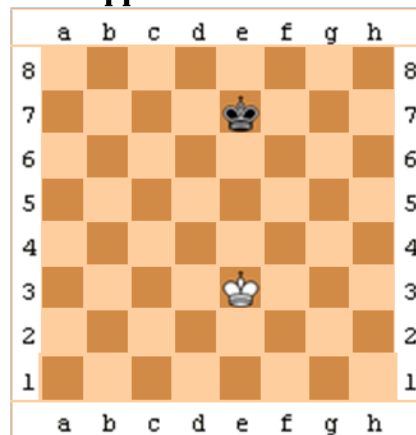
i due re si trovano sulla stessa traversa, separati da una sola casella

Opposizione diagonale



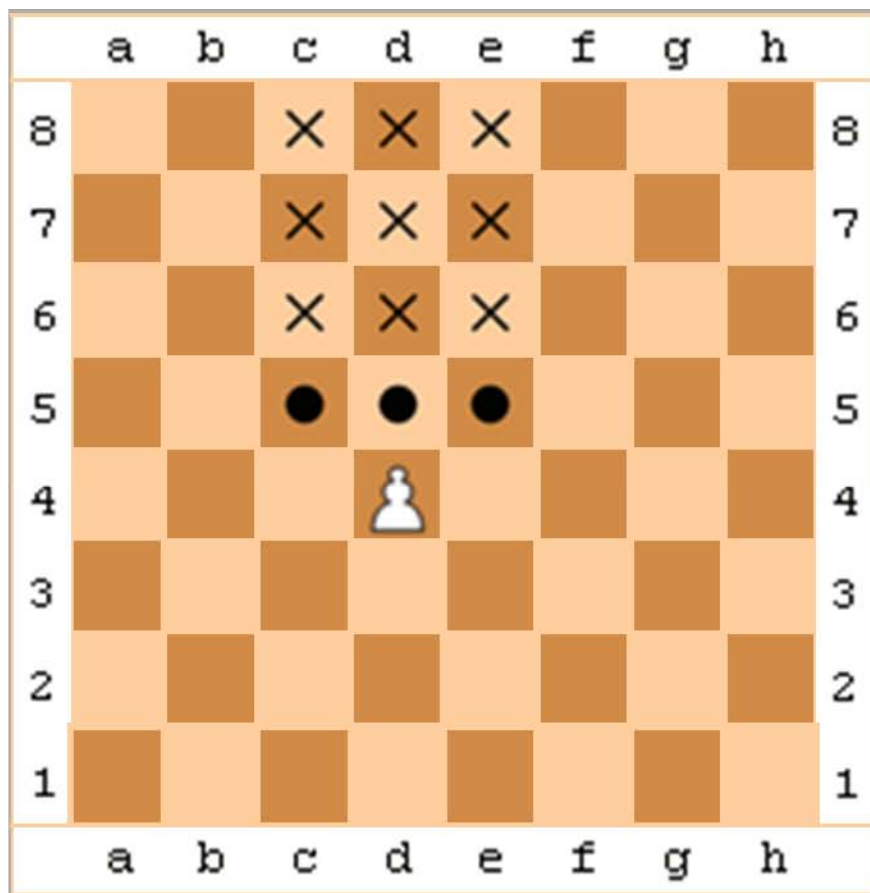
i due re si trovano sulla stessa diagonale, separati da una sola casella

Opposizione lontana



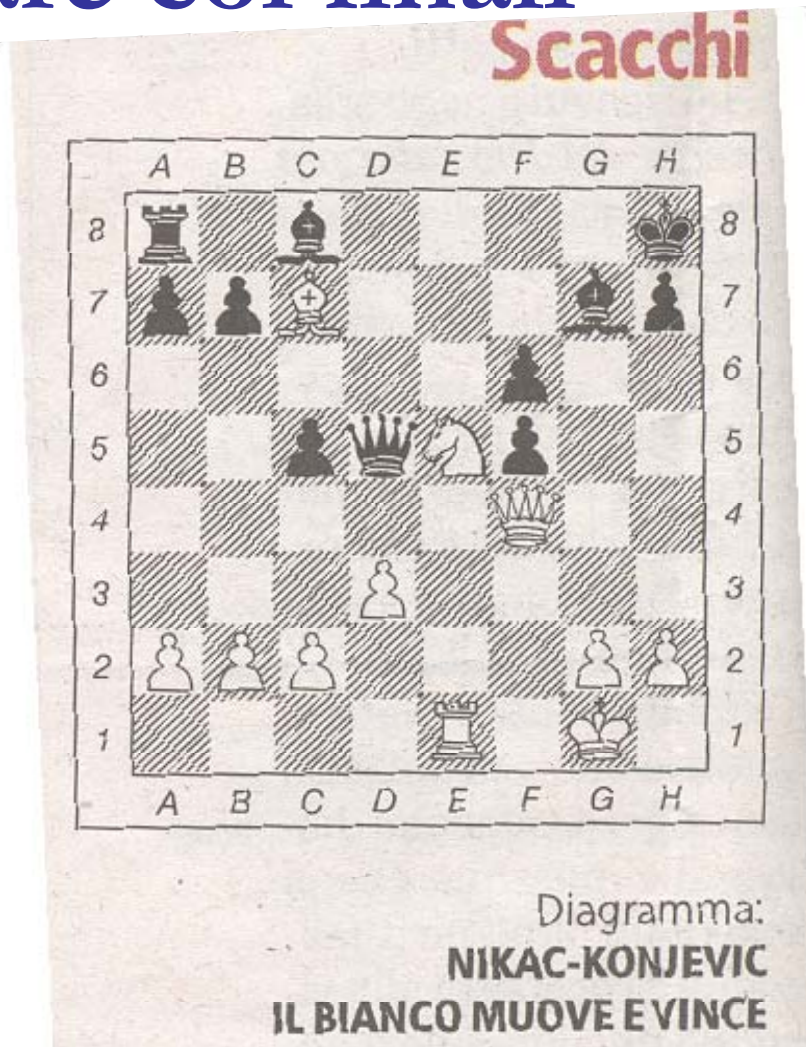
i due re si trovano sulla stessa traversa, separati da un numero dispari di caselle

Il finale - regola delle case efficaci



Se il re è nel quadrato del pedone, questo ha bisogno, per essere promosso, dell'aiuto del proprio re. Per stabilire rapidamente se il finale sia pari oppure no, è possibile usare la regola delle case efficaci. Se il re che controlla il pedone riesce ad arrivare nelle case dette di efficacia assoluta (X) allora riuscirà a promuovere il pedone, mentre se si trova in quelle di efficacia relativa (•) la possibilità di vincere è subordinata al possesso dell'opposizione .

Giocare coi finali



Partita giocata nel campionato a squadre del Montenegro 2008.

Il Bianco ha vinto con una brillante serie di scacchi:

1.Cg6, h:g6 (se 1...Rg8; 2. Ce7, con doppio a Re e Donna);

2.Te8,Rh7(se 2...Af8; 3. Dh6);

3.Dh4, e su quest'ultimo scacco il Nero si è arreso:

se 3...Ah6; 4. Te7, e vince facilmente.

- Ritaglio de La Stampa di domenica 23 novembre,
- La soluzione sul numero di martedì 25 (ma in realtà è uscita il 26)

Un sito torinese

- <http://www.scacchisticatorinese.it>

e una manifestazione pure
torinese

- SCACCOMATTO
2008



Ma ora ci fermiamo per le feste Auguri....

A
chi
ama
dormire
ma si sveglia
sempre di buon
umore, a chi saluta
ancora con un bacio, a
chi lavora molto e si diverte di
più, a chi va in fretta in auto ma
non suona ai semafori, a chi arriva
in ritardo ma non cerca scuse, a chi spegne
la televisione per fare due chiacchiere, a chi è
felice il doppio quando fa a metà, a chi si alza presto
per aiutare un amico, a chi ha l'entusiasmo di un bambino
e pensieri da uomo, a chi vede nero solo quando è buio
A chi non aspetta Natale
per essere
Migliore

Buon Natale

Auguri...con



Tra una partita e l'altra, fatela



Gli ingredienti



85 g cioccolato fondente
4 uova
320 ml latte
12 g estratto di vaniglia
400 g farina 00 setacciata
300 g zucchero semolato
30 g lievito
3 g sale
230 g burro morbido

La ricetta

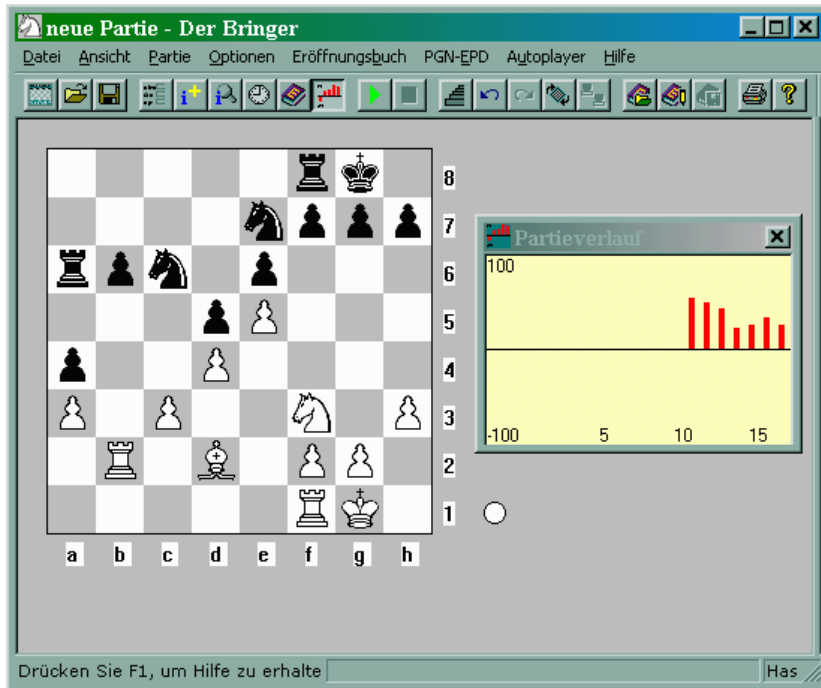
Riscaldare il forno a 160°C. Imburrare uno stampo da 23 cm.

Sciogliere il cioccolato. A parte mescolare 4 uova, 80 ml di latte e l'estratto di vaniglia. Sempre a parte mescolate tutte le polveri. A questo mix aggiungere il burro e 240 ml di latte e mescolare bene.



Quindi aggiungere gradualmente il composto di uova a quello di burro e omogenizzare. Dividere il composto in due porzioni, circa 60 e 40 %. In quella da 40 aggiungere il cioccolato fuso e freddo e mescolare. Ora, se avete quel trabiccolo infernale per realizzare Veramente la torta a scacchiera, auguri. Altrimenti, a cucchiariate, potete mixare nella tortiera i due impasti, come per una banale torta marmorizzata. Quindi infornate per circa 20 min.

Arrivederci al 2009



Aspettando di rivederci ancora il prossimo anno vi ricordo che sul sito <http://www.unitreporino.it/> troverete:

1. Questi lucidi.
2. Il manuale usato nel corso scritto da Sebastiano La Rosa e gentilmente dall'autore lasciato riprodurre per questo corso (lo trovate pure sullo spazio del maestro: <http://www.webalice.it/selarosa/>).
3. Infine troverete pure il software molto valido per giocare ed imparare in autoapprendimento, il famoso "der Bringer"

Grazie per il bel corso che abbiamo fatto assieme

Giovanni Parigi

Bei siti

Alexsuper87.supereva.it

Sito di scacchi della rete , guida al gioco on line degli scacchi , recensiti i migliori siti di scacchi on line della rete , trovi manuali di scacchi

alexsuper87.supereva.it

Freechess.org

Freechess.org è un portale in inglese completamente dedicato al gioco degli scacchi. Un punto di riferimento per tutti gli appassionati del settore

www.freechess.org

Giocareascacchi.it

Giocare a scacchi, L'obiettivo è quello di realizzare una community di scacchisti che mettono a disposizione di tutti articoli (e partite) relativi alla teoria ed alla loro esperienza scacchistica. (descrizione dell'autore)

www.giocareascacchi.it

Guidascacchi.it

Sito dedicato al mondo degli scacchi, qui trovate spiegazioni, letture riguardanti i campioni mondiali, giochi per mettersi alla prova, skins sugli scacchi e molto altro. Sito totalmente aggiornato

www.guidascacchi.it

Bei siti (2)

[Italiascacchistica.com](http://italiascacchistica.com)

L'Italia Scacchistica, la rivista di scacchi edita dal 1911, una delle piu' antiche testate al mondo (non solo di scacchi). Con il 2005 L'Italia Scacchistica entra nel suo 95° anno di vita. Il primo numero del 2005 sarà il numero 1174. La Rivista è da sempre oggetto di collezionismo; ogni annata ha le pagine numerate progressivamente e per ciascuna annata viene realizzato l'indice.

www.italiascacchistica.com

[Postino.free.fr](http://postino.free.fr)

Il sito contiene centinaia di problemi scacchistici da risolvere, spicca la sezione il Matto del Giorno

postino.free.fr

[Scacchisti.it](http://scacchisti.it)

Scacchisti.it è un ricchissimo portale dedicato agli scacchi ed a tutti gli appassionati. Molto completo e curato

www.scacchisti.it

[Turot.altervista.org](http://turot.altervista.org)

Non Solo Scacchi , Comunità del divertimento gratuito e opensource vivere divertendosi tornei scacchi, giochi con e senza punteggio, flipper, pub, forums e altro ancora (descrizione dell'autore)

turot.altervista.org

[Universogiovani.com scacchi main.php](http://universogiovani.com/scacchi/main.php)

Andrea D'Angelo Scacchi, Sito di scacchi completamente dinamico per la ricerca e la visualizzazione delle partite

www.universogiovani.com/scacchi/main.php

Postino.free.fr

il matto del giorno - 12 gennaio

